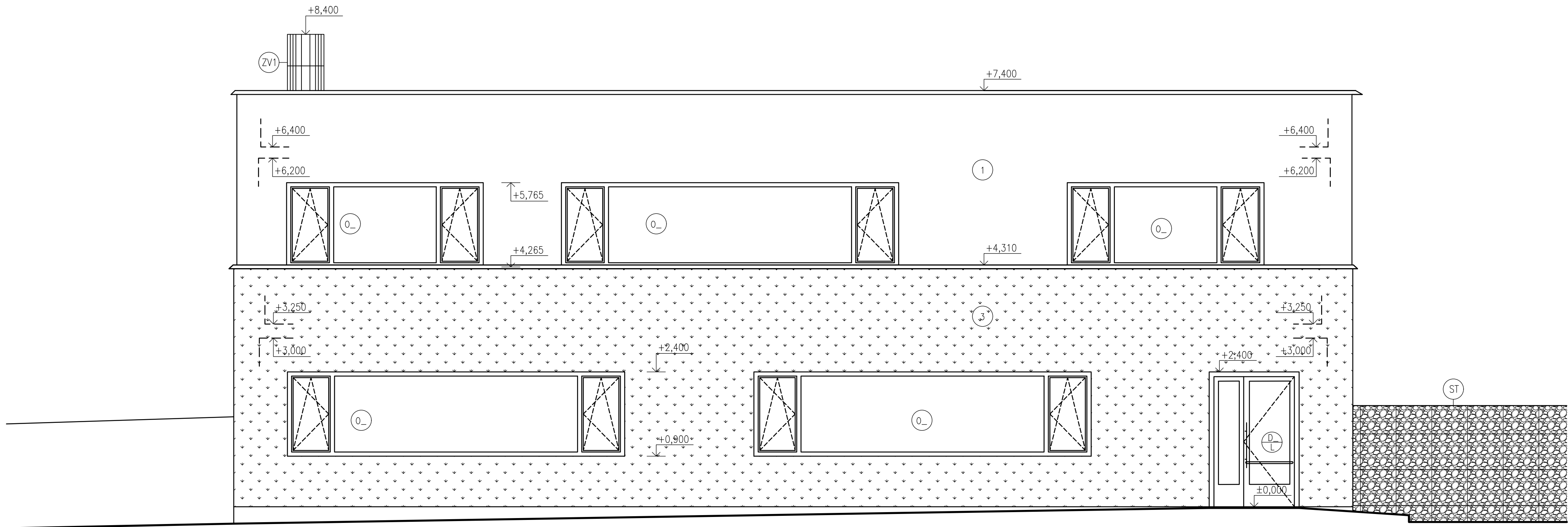


POHLED JIŽNÍ
M 1:50



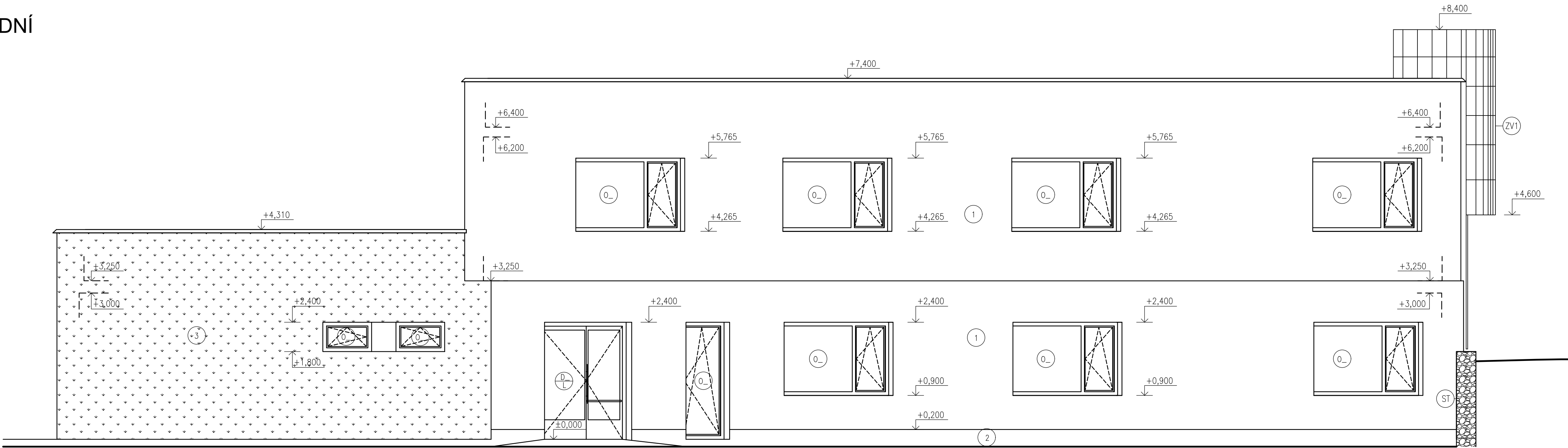
LEGENDA PRVKŮ

- 0_ HLINIKOVÁ OKNA – BARVA RÁMU ANTRACIT
- 001 VSTUPNÍ DVEŘE HLINIKOVÉ – BARVA RÁMU ANTRACIT
- ZV OCELOVÝ ŽEBŘÍK S BEZPEČNOSTNÍM KOŠEM
- ST OPĚRNÁ GABIONOVÁ STĚNA

LEGENDA POVRCHŮ

- 1 VNĚJŠÍ OMÍTKA BAUMIT SILIKON TOP, BARVA BILÁ
- 2 VNĚJŠÍ OMÍTKA BAUMIT MOSAIK TOP, ODSTÍN M 330 ELBRUS
- 3 VEGETAČNÍ FASÁDA

POHLED VÝCHODNÍ
M 1:50



0,000 = 366,300 m n.m., B.p.v. / SOUŘADICOVÝ SYSTÉM S–JTSK

DRUH PRÁCE		DIPLOMOVÁ PRÁCE		<div><div></div><div>FAKULTA STAVEBNÍ</div><div>stavby</div><div>pozemního stavitelství</div></div>	
VYPRACOVALA		Bc. RADKA ROUSKOVÁ			
KONTROLOVAL		Ing. ROMAN BRZOŇ, Ph.D.			
STAVEBNÍK		Marián Pekárek, Palackého 1234, Pardubice 530 02			
MÍSTO STAVBY		Lanškroun, kat. území Lanškroun, parc. č. 163			
NÁZEV STAVBY		ADMINISTRATIVNÍ BUDOVA			
STAVEBNÍ OBJEKT		SO 01 ADMINISTRATIVNÍ BUDOVA		FORMÁT	8 A4
ČÁST		ARCHITEKTONICKO-STAVEBNÍ ŘEŠENÍ		DATUM	01/2023
OBSAH:		POHLED JIŽNÍ A VÝCHODNÍ		STUPEŇ PD	DSP
				MĚŘÍTKO	Č. VÝKRESU
				1:50	D.1.1.05